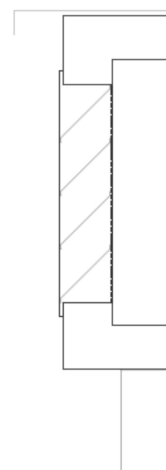
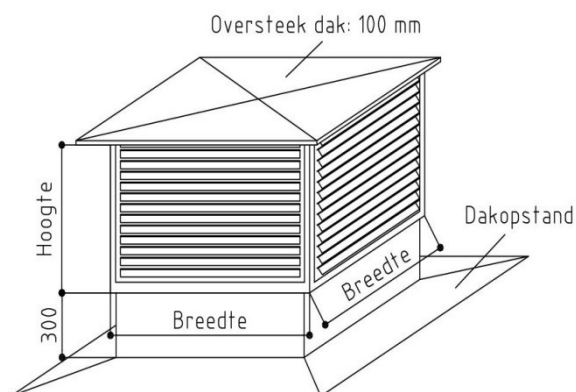


DKR - Prise/rejet d'air en toiture



Description:

La prise/rejet d'air en toiture est conçu pour l'aspiration ou le refoulement d'air dans des systèmes aérauliques. Elles sont aussi disponibles en combinaison ou l'aspiration d'air neuf et le refoulement de l'air pollué sont intégrés dans le même ensemble. Les ailettes horizontales sont imperméables grâce à leur profilage.

Materiaal:

Profils en aluminium, grilles en aluminium anodisé, les équerres en alliage de zinc, le toit et la base sont en acier galvanisé. Le socle optionnel est en aluminium anodisé. Les grilles sont prévues d'un treillis métallique en galva, avec mailles de 19x19mm.

Montage:

Raccordement par moyen de boulonnerie entre la base et le cadre de support du socle.

Finition:

Standard:

En aluminium, non peint
Avec 4 grilles

Sur demande:

Peinture en couleur RAL de choix (supplément de 50%)

Dimensions sur mesure, carré ou rectangulaire: sur demande.
Combinaison d'aspiration et refoulement: sur demande.

Type DKR	Largeur (mm)	Hauteur (mm)	A _{netto} / 4 grilles (m ²)	Débit à 2m/s (m ³ /h)	Débit à 3m/s (m ³ /h)
310/1	520	520	0,356	2 563	3 845
400/1	720	520	0,5	3 600	5 400
400/2	720	620	0,668	4 810	7 214
450/1	820	620	0,8	5 760	8 640
450/2	820	720	1,004	7 229	10 843
560/1	1020	820	1,088	7 834	11 750
710/1	1120	720	1,58	11 376	17 064
710/2	1120	820	1,836	13 219	19 829
800/1	1420	720	1,948	14 026	21 038